

# Dmetec Surgystar PLUS Ultrasonic



قطعات تشکیل دهنده :



پدال



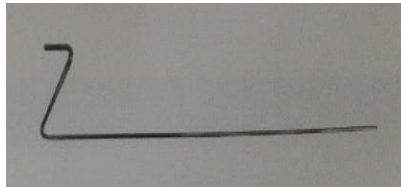
هندپیس پیزو



پنل اصلی



پکیج تیپ های



استند سرم



کابل و پاور دستگاه  
پیزو



ست سرم



استند هندپیس



آچار تیپ

## بخش های مختلف پنل اصلی :



- 1- استند هندپیس
- 2- صفحه نمایش با قابلیت لمسی
- 3- محل اتصال سیم رابط هندپیس
- 4- پمپ سرم
- 5- کانکتور USB (جهت سرویس سیستم)
- 6- محل اتصال کانکتور پدال
- 7- محل سیم رابط پاور
- 8- کلید روشن و خاموش

## مونتاژ کردن سیستم :

### 1- اتصال هندپیس:

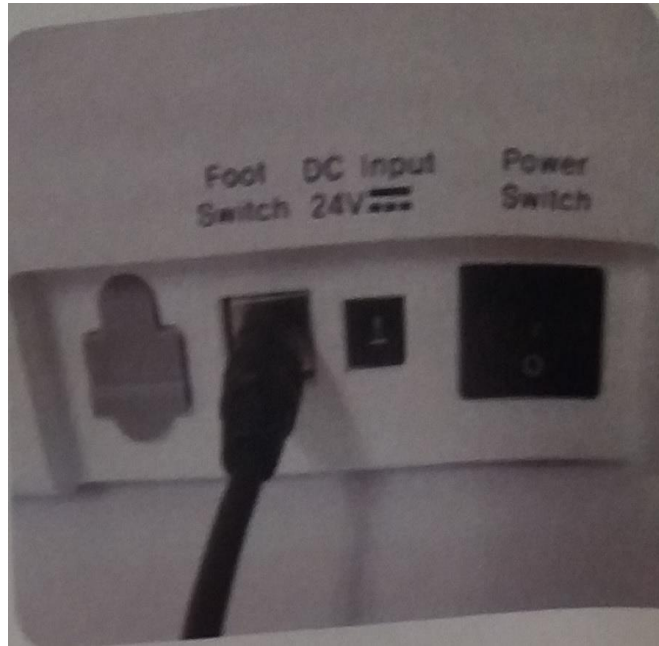


1-1 برای اتصال هندپیس پیرو ابتدا مطابق شکل بر روی استند هندپیس قرار دهید . (توجه داشته باشید هندپیس به گونه ای قرار گیرد که جهت تیپ آن به سمت بالا باشد )

1-2 پس از اتصال هولدر هندپیس مطابق تصویر سمت چپ کانکتور هندپیس را متصل نمایید . لازم به ذکر است که بر روی کانکتور هندپیس و محل نصب آن بر روی پنل، با نقطه ای به رنگ قرمز علامت گذاری شده است که این دو باید در مقابل یکدیگر قرار گیرند.

**توجه** داشته باشید در هنگام مونتاژ تمامی اتصالات کاملاً خشک باشند.

## 2- اتصال پدال :



برای متصل نمودن کانکشن پدال مطابق تصویر عمل کنید و توجه داشته باشید که محل اتصال بر روی کابل پدال با فلش ( ↑ ) مشخص شده است.

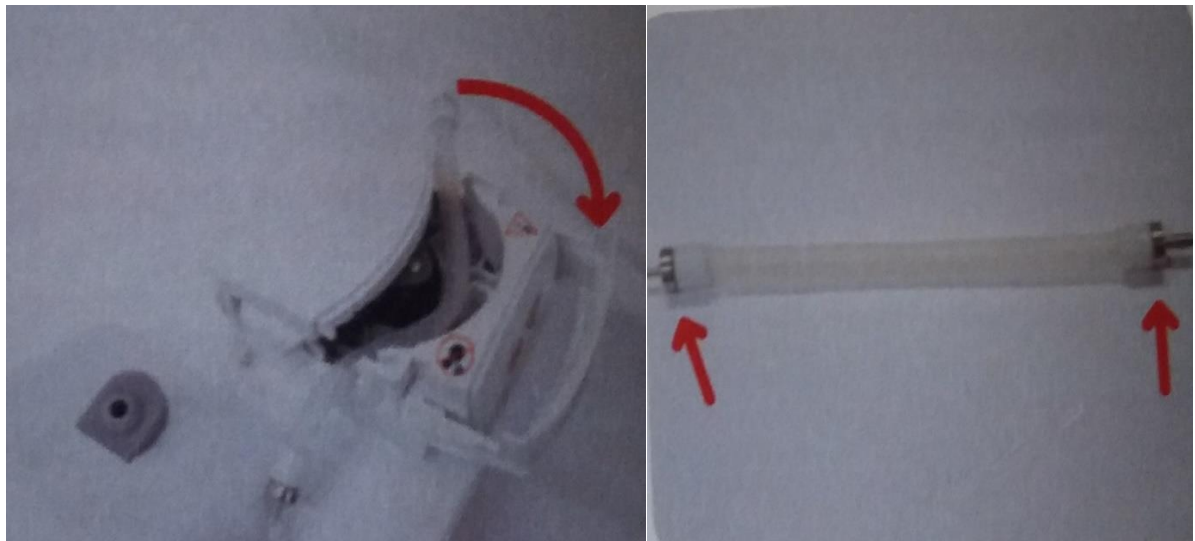
## 3- اتصال کابل پاور :



کابل پاور دستگاه را مطابق تصویر متصل نمایید .

توجه داشته باشید پاور دستگاه با برق شهری و با ولتاژ 220 ولت تغذیه میشود و خروجی پاور برای کار با دستگاه 24 ولت میباشد .

#### 4- نحوه اتصال ست سرم:



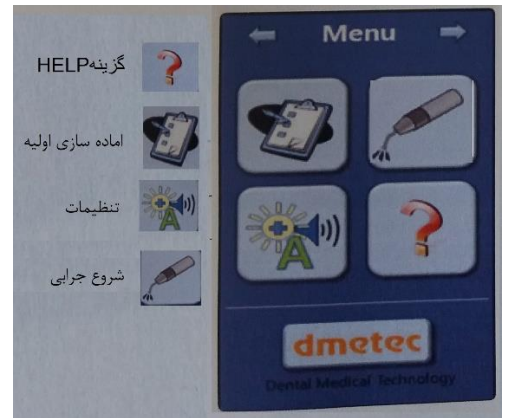
- 1) کاور روی پمپ دستگاه را باز کنید
- 2) کانکتور کوچکتر ایریگیشن را که به سمت جلوی دستگاه است را به هندپیس و کانکتور بزرگتر که به سمت پشت قرار میگیرد را به سرم متصل کنید. مطابق شکل 1
- 3) جهت گردش پمپ اب به صورت ساعتگرد میباشد و کانکتور پمپ اب را مطابق تصویر 2 متصل نمایید (توجه داشته باشید که ورودی اب از بالا و خروجی اب در پایین قرار میگیرد)
- 4) کاور پمپ دستگاه را ببندید.

#### دستوالعمل راه اندازی دستگاه :

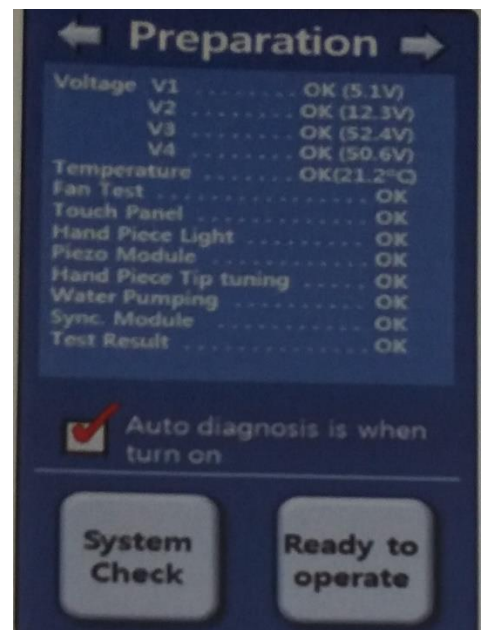
قبل از متصل نمودن کابل دستگاه به برق ابتدا موارد زیر مجدد بررسی شود:

- 1- تیپ مناسب را انتخاب کرده و به وسیله اچار مخصوص به هندپیس متصل نمایید .  
توجه : تیپ ها و هندپیس قبل مصرف حتما باید استریل شوند . احتمالا صدمه دیدن به وسیله سطح تیز تیپ ها وجود دارد.
- 2- کابل هندپیس به درستی متصل شده
- 3- کابل پدال به درستی متصل شود
- 4- قسمت مخصوص ایریگیشن برای متصل کردن به پمپ به درستی وصل گردد
- 5- دستگاه را روشن نمایید

## 6- هنگام روشن نمودن دستگاه با صفحه مقابل رو به رو میشوید



گزینه HELP : در قسمت HELP شما میتونید اطلاعات کلی از دستگاه و نوع هر تیپ ها را مطالعه فرمایید .  
گزینه آماده سازی اولیه :



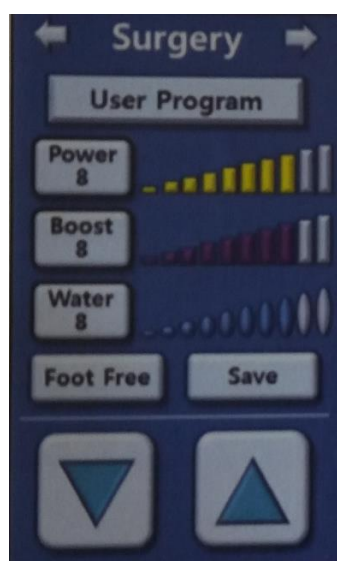
این گزینه منظور کالیبره اتوماتیک دستگاه و چک کردن قسمت های مختلف میباشد .  
با لمس گزینه check system تمامی قطعات دستگاه ( هندپیس – لایت هندپیس – پمپ و...) بررسی میشود.  
پس از بررسی سیستم با لمس کردن گزینه ready to operate دستگاه برای انجام عملیات و شروع جراحی آماده میباشد .  
توجه : بهتر است گزینه Auto diagnosis is when turn on حتما فعال شده باشد که بعد از هر بار روشن نمودن حتما به صورت اتوماتیک کالیبره و بررسی دستگاه انجام گردد .

## تنظیمات :



## شروع جراحی:

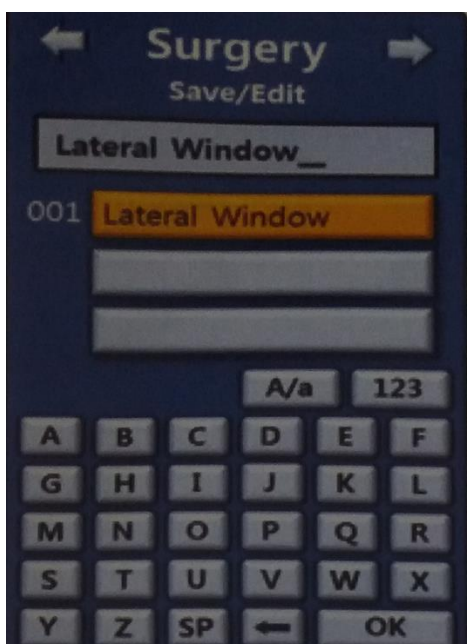
قسمت های مختلف دستگاه جهت شروع جراحی به شکل زیر میباشد :



- Power : توان و یا قدرت دستگاه که قابل تنظیم از حداقل 1 تا حد اکثر 10 میباشد .
- Boost : تقویت کننده توان دستگاه برای برش بهتر استخوان که از حد اقل 0 و تا حد اکثر 10 قابل تغییر است .
- Water : قدرت پمپ دستگاه که از حد اقل 1 تا حد اکثر 10 قابل تغییر میباشد .
- توجه : دستگاه بدون اب مورد استفاده قرار نگیرد .
- User program : پس از تنظیم بخش های اصلی ، کاربر به منظور استفاده بهتر و راحت تر از دستگاه هر برنامه تنظیم شده را میتواند در حافظه سیستم ذخیره سازد .
- توجه : پس از استفاده مداوم از دستگاه به مدت 10 دقیقه حتما تیپ مورد استفاده روی هندپیس با اچار مخصوص اچار کشی شود .
- شایان ذکر است این دستگاه دارای حافظه نامحدود برای ذخیره سازی میباشد .



## نحوه ذخیره سازی program :



- 1- تنظیم برنامه مورد نظر (water- boost-power)
- 2- بر روی گزینه save کلیک کنید
- 3- نام برنامه مورد نظر را وارد کرده و سپس روی گزینه ok کلیک کنید
- 4- برنامه با موفقیت ذخیره میشود .



## سرویس و نگهداری :

- 1- پس از انجام جراحی تیپ های استفاده شده را با الکل شسته و سپس به مدت ده دقیقه در الکل قرار دهید و سپس به وسیله پمپ باد نظافت گردد. ( مطابق تصویر )
- 2- هندپیس را با پد الکی تمیز کرده .
- 3- تیپ ها و هندپیس را پس از تمیز کردن در کاور مخصوص اتوکلاو گذاشته و آنها را در دمای 135 درجه سانتی گراد به مدت 5 دقیقه استریل کنید .